

Blaricummeent

Het stedenbouwkundig plan voor Blaricummeent kan worden opgevat als een eigentijdse vertaling van de kwaliteiten van Oud Blaricum.

Een nadrukkelijke kwaliteit van de grote boerderijen in Oud Blaricum is de overhoekse ervaring van het bouwvolume. Door de overlap van een organische wegenstructuur en een eenduidige oriëntatie van kappen en kopgevels ontstaan in Oud-Blaricum zeer gevarieerde zichten op kopgevels en dakvlakken. Op bepaalde zichtpunten domineert het beeld van grote laag doorgetrokken kappen achter hoge heggen waardoor het wonen een zeer introvert karakter heeft. Een stukje verderop verschijnt ineens een enorme kopgevel die het wonen zichtbaar maakt naar de straat.

De overhoekse ervaring van het bouwvolume, waarbij het spanningsveld tussen introvert en extrovert wonen tot in het uiterste wordt opgezocht en waarin kop- en zijgevels gelijkwaardig zijn vindt zijn vertaling in de woningtypes die door ANA architecten zijn ontworpen.

Een ander thema in het ontwerp is de overgangszone tussen

binnen en buiten. Woningentrees, veranda's, carports, bergingen en terrassen zijn nadrukkelijk meegenomen in het ontwerp. Deze claims op de kavel zijn onderdeel gemaakt van het bouwvolume, waardoor de resterende kavelruimte groen en open kan blijven.

Een laatste thema is de afstemming tussen generiek woningtype en specifieke locatie. De woningtypes zijn generiek en flexibel. Door eenvoudige transformaties (spiegelen) kunnen de types geoptimaliseerd worden naar de specifieke kavel. Hiermee is het mogelijk de woning en de buitenruimtes optimaal te oriënteren op de zon, het eventuele uitzicht te benutten en de resterende kavelruimte te optimaliseren.

PROJECT: 8 VILLAS EN WOONWERKVILLAS (PRIJSVRAAG)

ADRES: BLARICUMMEENT

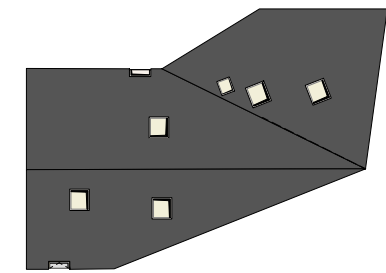
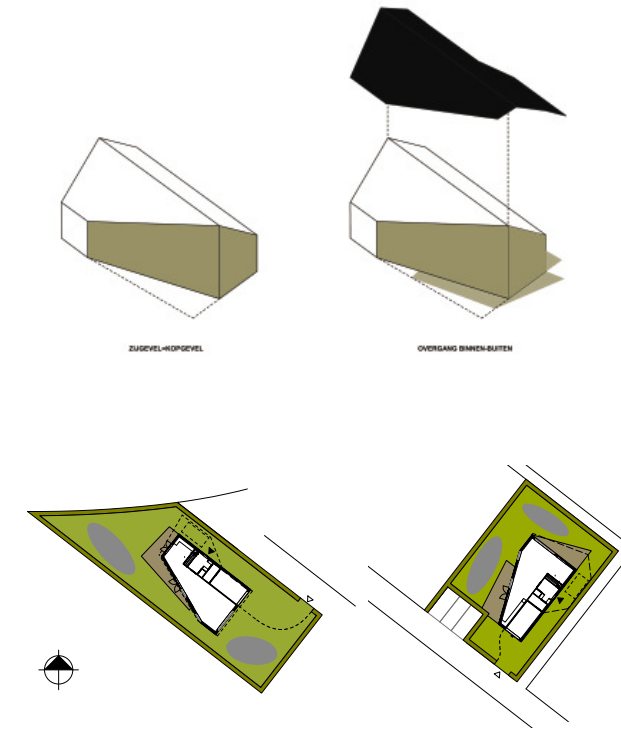
OPDRACHTGEVER: VORM ONTWIKKELING EN BLAUWHOED
EUROWONINGEN

PERIODE: 2008

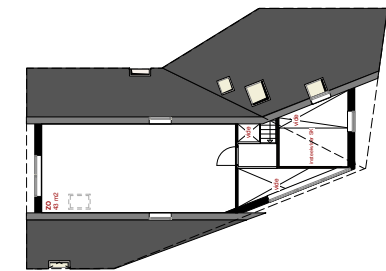
TEAM: MARCEL VAN DER LUBBE, JANNIE VINKE MET TAMARA JANMAAT



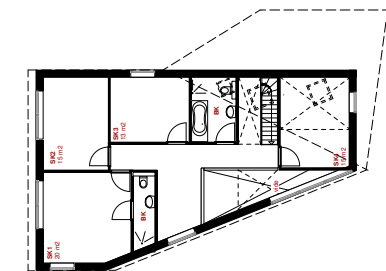
STEDENBOUWKUNDIG PLAN (KARRES EN BRANDS)



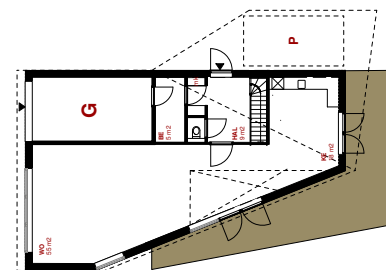
3^e VERDIEPING



2^e VERDIEPING



1^e VERDIEPING



BEGANE GROND