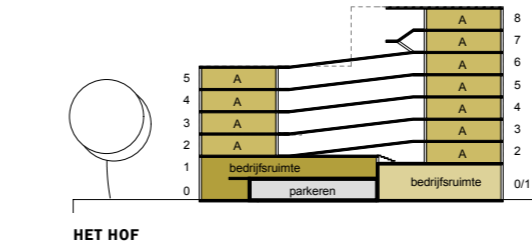
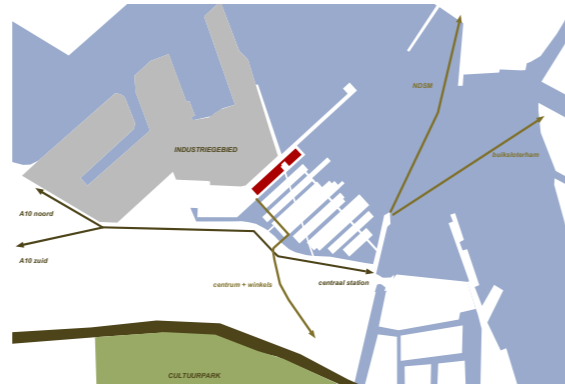
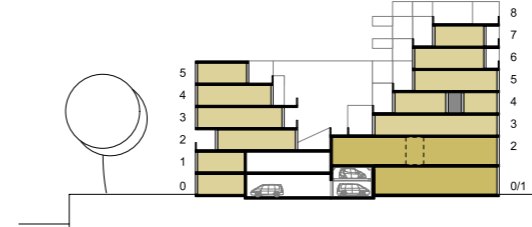


# Blok 0 Houthavens Amsterdam

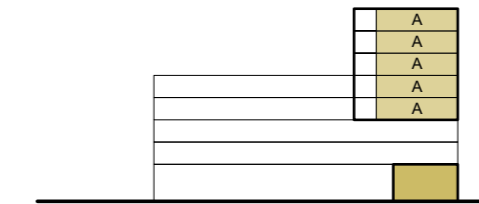
In de ontwikkeling van de Houthavens neemt Blok 0 een bijzondere positie in. Het voorgeschreven woon-, werk- en parkeerprogramma resulteert in een enorme dichtheid. Daarnaast fungeert het blok als geluidswal naar het aangrenzende industriegebied. In de planuitwerking is ingezet op een gedifferentieerde kwaliteit van de buitenruimte.



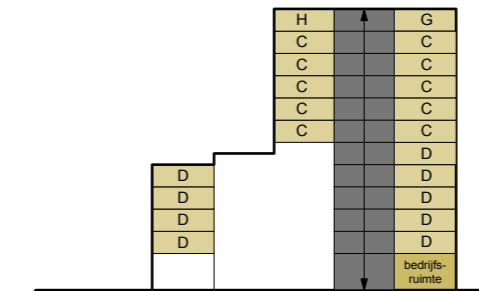
HET HOF



DE TUINEN



DE POORT



DE KOP

## ONTWERP

Verschillende kwaliteiten van de context en potenties en de stedenbouwkundige randvoorwaarden leiden tot een verdeling van het blok in 4 zones.

Deze in- en externe kwaliteiten van het blok worden versterkt, waardoor een breed palet aan private, collectieve en openbare decks het wonen en werken in blok 0 identiteit verschaft. Drie stegen definiëren de vier deelgebieden en zorgen tevens voor geleiding van de gebouwmassa.

In de de IJkop zijn hooggelegen collectieve buitenruimtes georiënteerd op het weidse uitzicht.

In de Poort is een clustering van werkfuncties georganiseerd rond een waaivormige cascade van werkterrassen rondom het knooppunt van vervoersbewegingen.

In de Tuinen is ingezet een rustig grotendeels naar binnen gericht woonmilieu, waarin de kleine schaal domineert.

Deze binnenwereld wordt gedomineerd door terrassen, die zowel kleinschalig, collectief als privaat zijn.

De staartcluster wordt opgevat als op het westen georiënteerd hof waaromheen korte hellende galerijen zich als continue lijnen wikkelen.

**PROJECT:** BLOK 0 HOUTHAVENS AMSTERDAM

**OPDRACHTGEVER:** SYNCHROON/KRISTAL

**STATUS:** STUDIE TBV AANSCHERPING PVE

**PERIODE:** 2008

**TEAM:** MARCEL VAN DER LUBBE, JANNIE VINKE MET TAMARA JANMAAT EN MIKE GIESKENS

