

Kleinschalige woonvormen

Voor lang niet alle mensen is het vanzelfsprekend om zelfstandig te kunnen wonen. Grote groepen van uiteenlopende aard hebben een bepaalde vorm van ondersteuning nodig, omdat ze niet in staat zijn volledig voor zichzelf te zorgen. Voor sommigen is dat pas op late leeftijd aan de orde, voor anderen speelt dit gedurende het gehele leven, zoals mensen die zijn geboren met een handicap. Ook zijn er mensen die tijdens hun leven een korte periode niet in staat zijn voor zichzelf te zorgen, bijvoorbeeld wanneer sprake is van bepaalde psychiatrische problematiek.

Was het vroeger zo dat deze mensen woonden achter de muren van een instelling of verzorgingstehuis, tegenwoordig is het beleid erop gericht om hulpbehoevenden, voor zover dat mogelijk is, zoveel mogelijk te integreren in reguliere woonwijken en de zorg aan huis te bieden.

Vanuit de zorg en de maatschappelijke opvang is er nu een grote behoefte aan kleinschalige woonvoorzieningen voor verschillende hulpbehoevende doelgroepen: dementen, psy-

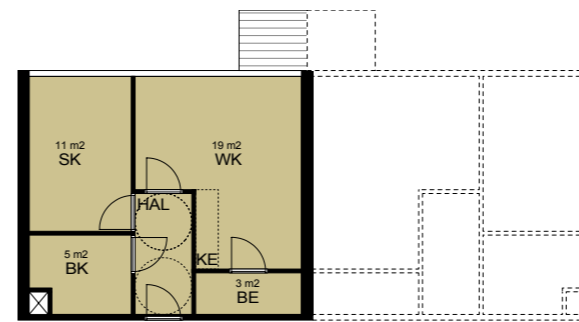
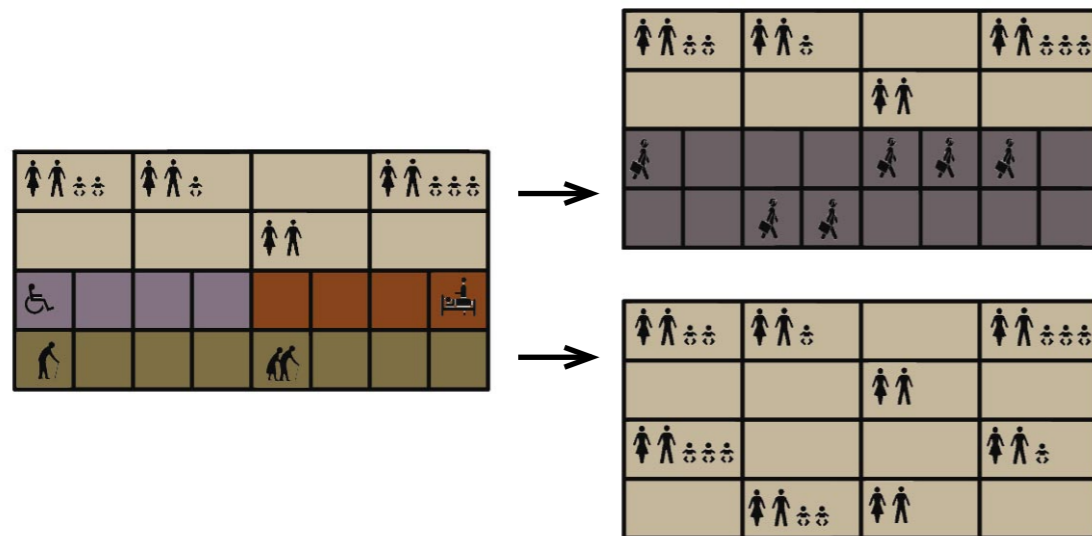
chiatrische patiënten, ex-verslaafden etc.. De vraag is daarbij wel hoe de opvattingen over en de vraag naar wonen voor dergelijke doelgroepen zich ontwikkelen. Woningstichting De Key wil hier graag op inspelen en deze woonvormen in haar nieuwbouw- en transformatieprojecten realiseren. De Key is gebaat bij toekomstbestendige gebouwen en voorzieningen. Om deze reden is onderzocht of er standaardmodellen ontwikkeld kunnen worden die op eenvoudige wijze te transformeren zijn voor mogelijke andere (niet zorg gerelateerde) doelgroepen in de toekomst. Hierbij zijn ook kostenaspecten in beeld gebracht.

PROJECT: STUDIE NAAR FLEXIBELE KLEINSCHALIGE WOONVORMEN

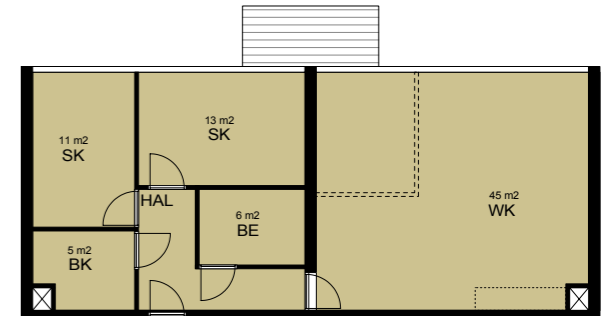
OPDRACHTGEVER: DE KEY

PERIODE: 2009

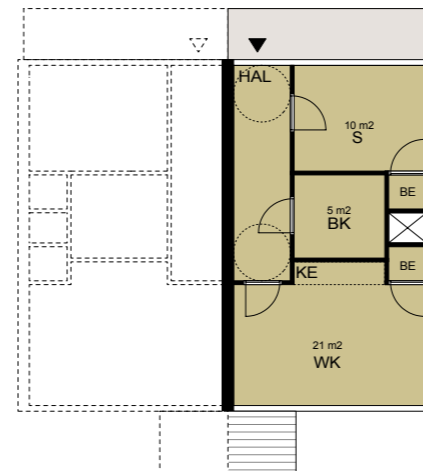
TEAM: MARCEL VAN DER LUBBE, JANNIE VINKE MET TAMARA JANMAAT



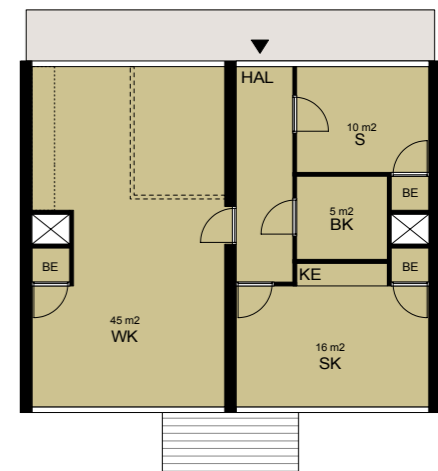
BASISWONING 45M2



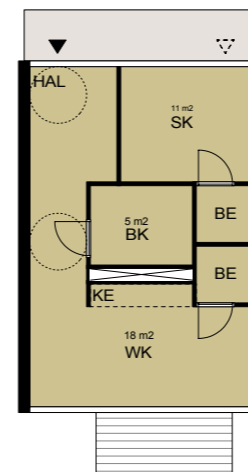
SAMENGEVOEGDE WONING 90M2, DOELGROEP GEZINNEN



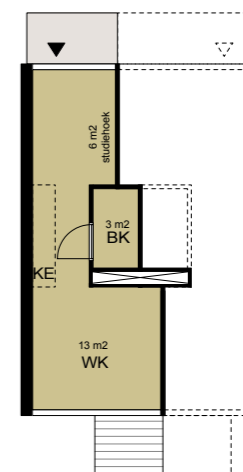
BASISWONING 45M2



SAMENGEVOEGDE WONING 90M2, DOELGROEP GEZINNEN



BASISWONING 50M2



GESPLITSTE WONING 25M2, DOELGROEP STUDENTEN