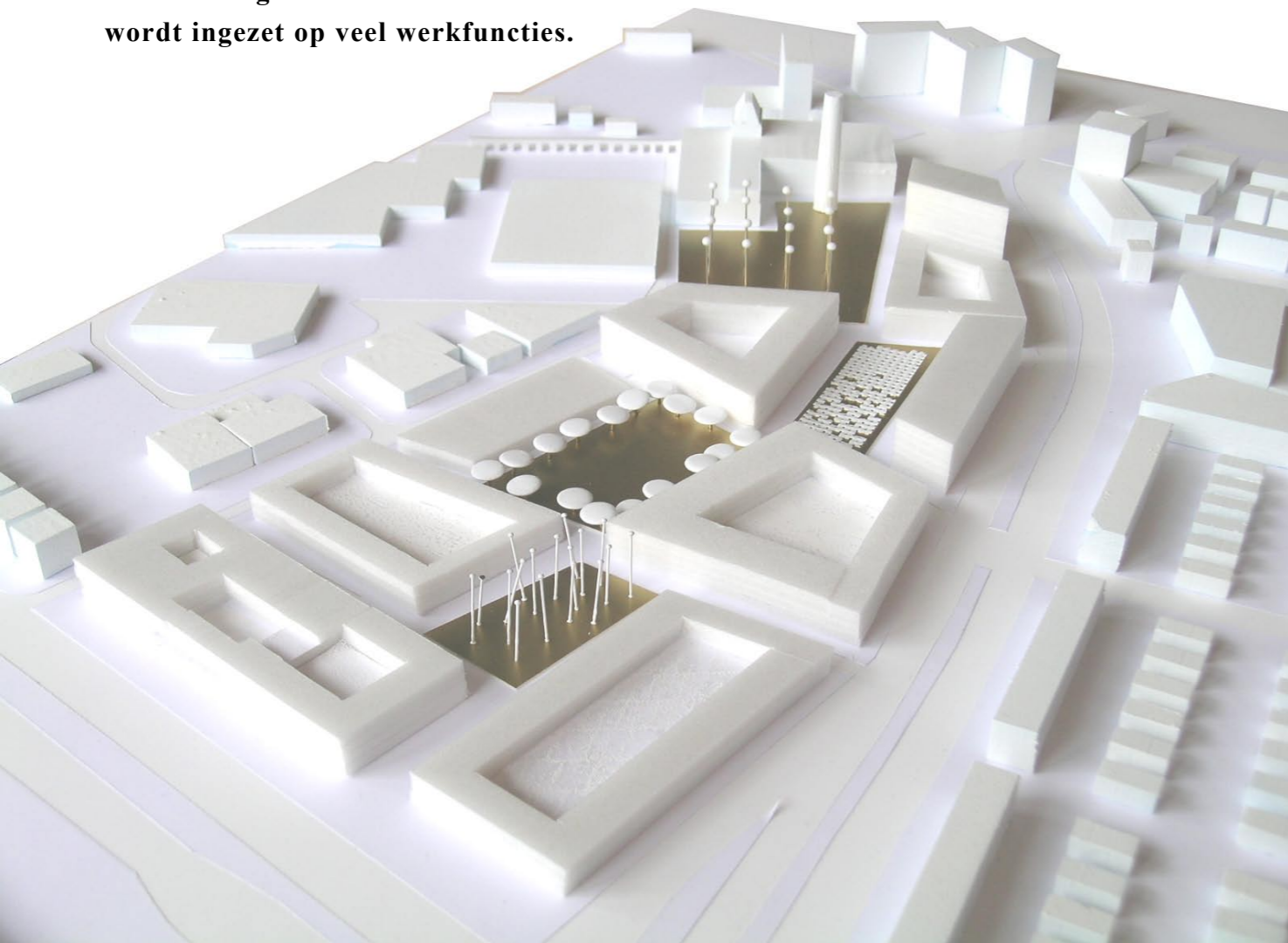
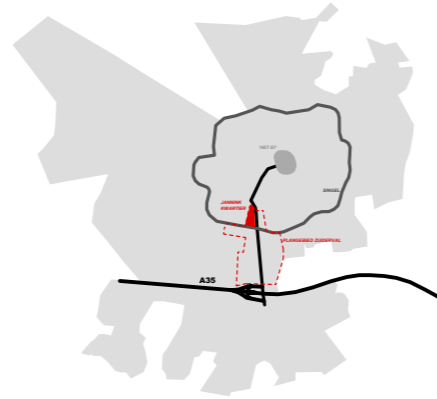
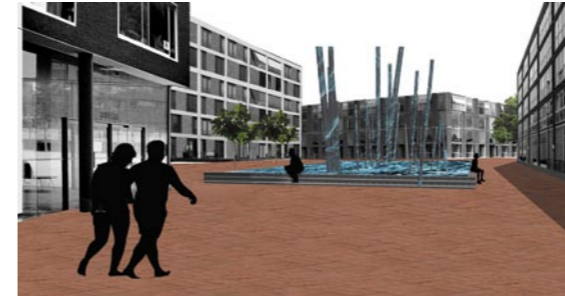


Janninkkwartier Enschede

Voor de ontwikkeling van het Janninkkwartier in Enschede streeft de GEM Zuiderval (gemeente Enschede en BAM Vastgoed) naar een dynamische, gemengde en stedelijke identiteit. Er wordt gemikt op een zeer gemengde doelgroep van studenten, starters en gezinnen. Naast wonen wordt ingezet op veel werkfuncties.



ONTMOETINGSPLEIN SLUIT AAN BIJ HET JANNINKGEBOUW



WERKPLEIN OMRINGD DOOR VERSCHILLENDE TYPEN WERKFUNCTIES



SPEELPLEIN



TUINPLEIN

ONTWERP

Het stedenbouwkundig plan van de gemeente Enschede vormt het uitgangspunt voor de studie. In de studie is onderzocht hoe stedenbouwkundige uitgangspunten en het woon-, werk- en parkeerprogramma op elkaar kunnen worden afgestemd.

In de ontwerpstudie is ingezet op een informele openbare ruimte als hart van het gebied. Door het informele karakter zijn uiteenlopende woon- en werkvormen en diverse overgangen tussen openbaar en privé mogelijk binnen een samenhangend plan. De gelede openbare ruimte zorgt voor een stedelijke en intieme sfeer doordat bebouwing en ruimte met elkaar in verhouding zijn.

Per bouwblok wordt ingezet op een eenduidige doelgroep. Verschillende doelgroepen ontmoeten elkaar in de openbare ruimte. In de collectieve en private hoven binnen de bouwblokken vindt geen menging van doelgroepen plaats.

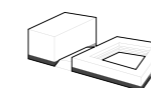
PROJECT: JANNINKKWARTIER ENSCHEDA

OPDRACHTGEVER: GEM ZUIDERVAL

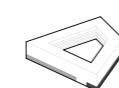
STATUS: STUDIE TBV AANSCHERPING STEDENBOUWKUNDIG PLAN

PERIODE: 2008

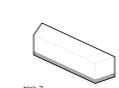
TEAM: MARCEL VAN DER LUBBE, JANNIE VINKE MET SANDER MONTEIRO EN EVA ENGELE



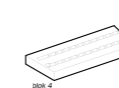
blok 1
50 appartementen voor starters
112 studentenwoningen
commerciële ruimtes + werkruimte



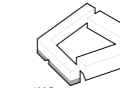
blok 2
87 appartementen voor starters
commerciële ruimtes + werkruimte



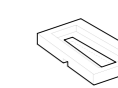
blok 3
87 flexibele appartementen voor starters
werkruimte



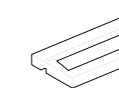
blok 4
24 grondgebonden pastowoningen
voor starters



blok 5
19 woonwerk-woningen voor starters
36 bendenbovenwoningen
voor starters



blok 6
32 grondgebonden woningen voor starters
meer collectieve tuin



blok 7
37 grondgebonden woningen
met tuin voor starters